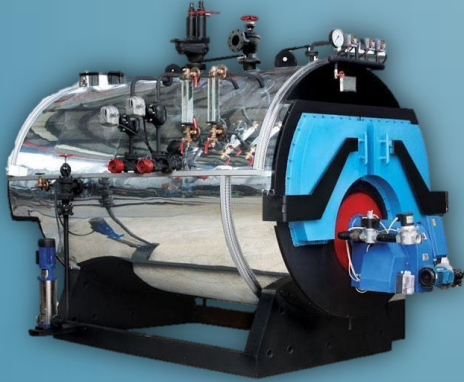
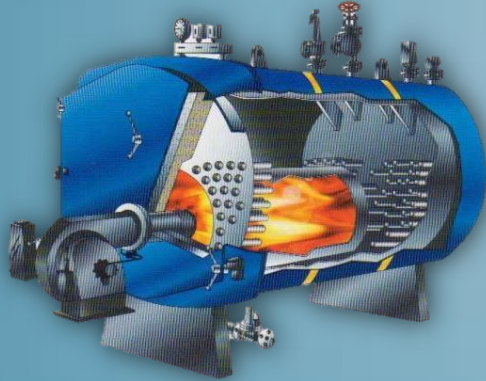


PERİYODİK KONTROLLER ÖNCESİ YAPILMASI GEREKLİ ÖN HAZIRLIKLAR

BUHAR VE KIZGIN SU KAZANLARI



ÖNCELİKLE TESTİN SAĞLIKLI BİR BİÇİMDE YAPILABİLMESİ İÇİN KAZAN SOĞUK OLMALIDIR.

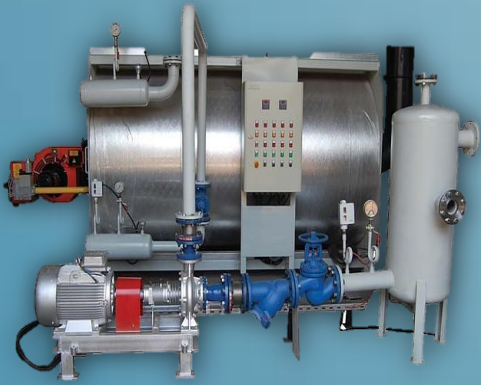
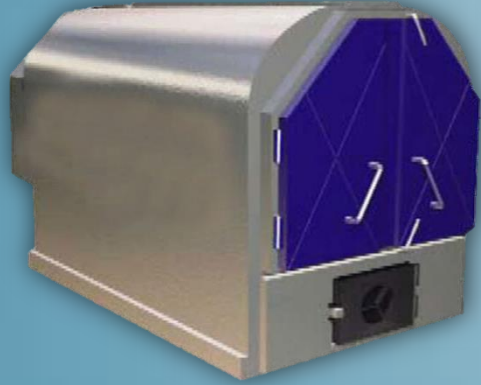
1. Kazan ön kapağı açılmalı ve kazan ısıtma yüzeyleri temizlenmelidir.
2. Emniyet Ventilleri Kör Flanş ya da Flanşlar arasına en az 2 mm kalınlığında Sac Parça konularak körlenmelidir.
3. Buhar Çıkış Hattı (Kızgın Su Çıkış Hattı) Flanşlar arasına en az 2 mm kalınlığında Sac Parça konularak körlenmelidir.
4. Kazan Boşaltma (Blöf) Vanası kapatılmalıdır.
5. Kazan Su Seviye Gösterge Vanaları kapatılmalıdır. (Kazan çalışma basıncının 1,5 katında kaçırmamalıdır).
6. Kazan Patlama Kapağı açılmalı ve Kazan Arka Duman Sandığı temizlenmelidir.
7. Kazan tamamen su ile doldurulmalı; Su, kaba kirleticiler içermemeli ve su sıcaklığı 20-40°C'nin altında olmalıdır.
8. Firma, kontrol sırasında yardımcı personel ve gerekli ekipmanları hazır bulundurmalıdır.

Önemli Not 1: Yukarıda belirtilen hazırlıkların, test öncesinden yapılması gerekmektedir. Aksi takdirde zaman ve işgücü kaybı söz konusu olacaktır. Bu amaçla zamanında yapılmayan hazırlıklardan dolayı, test yapılamayıp başka bir güne ertelenecek olursa, ilave olarak servis ücreti alınacaktır.

Önemli Not 2: Kontrolü yapılacak tüm cihazların, teknik bilgilerini içeren dosyalarının kontrol sırasında hazır bulundurulması gerekmektedir.

PERİYODİK KONTROLLER ÖNCESİ YAPILMASI GEREKLİ ÖN HAZIRLIKLAR

KALORİFER VE KIZGIN YAĞ KAZANLARI



ÖNCELİKLE TESTİN SAĞLIKLI BİR BİÇİMDE YAPILABİLMESİ İÇİN KAZAN SOĞUK OLMALIDIR.

1. Kazan ön kapağı açılmalı ve kazan ısıtma yüzeyleri temizlenmelidir.
2. Emniyet Ventilleri körlenmelidir. (Kapalı Genleşme Depolu Kazanlar için)
3. Sıcak Su (Kızgın Yağ) Gidiş-Dönüş Vanaları kapatılmalıdır.
4. Kazan Boşaltma (Blöf) Vanası kapatılmalıdır.
5. Kazan Gidiş-Dönüş Emniyet Boruları Flanşlar arasına en az 2 mm kalınlığında Sac Parça konularak körlenmelidir. (Açık Genleşme Depolu Kazanlar için)
6. Kazan tamamen su (yağ) ile dolu olmalı ve su (yağ) sıcaklığı 20-40°C'nin altında olmalıdır.
7. Firma, kontrol sırasında yardımcı personel ve gerekli ekipmanları hazır bulundurmalıdır.

Önemli Not 1: Yukarıda belirtilen hazırlıkların, test öncesinden yapılması gerekmektedir. Aksi takdirde zaman ve işgücü kaybı söz konusu olacaktır. Bu amaçla zamanında yapılmayan hazırlıklardan dolayı, test yapılamayıp başka bir güne ertelenecek olursa, ilave olarak servis ücreti alınacaktır.

Önemli Not 2: Kontrolü yapılacak tüm cihazların, teknik bilgilerini içeren dosyalarının kontrol sırasında hazır bulundurulması gerekmektedir.

PERİYODİK KONTROLLER ÖNCESİ YAPILMASI GEREKLİ ÖN HAZIRLIKLAR

KOMPRESÖR HAVA TANKLARI



1. Kompresörün çalışmasını sağlayan elektrik şalteri kapatılmalıdır.
2. Hava Tankı içerisindeki Hava Tahliye (Blöf) Vanasından tamamen boşaltılmalıdır.
3. Hava Tankı üzerindeki Prosestat ve Emniyet Ventilleri sökülmelidir.
4. Kompresör üzerindeki Basınçlı Hava Çıkış Borusu, Çekvalf Hava Tankı ile bağlantılı olacak şekilde sökülmelidir (Pistonlu Kompresörler için).
5. Hava Tankı Basınçlı Hava Girişi körlenmelidir (Vidalı Kompresörler için).
6. Hava Tankı Basınçlı Hava Çıkışı körlenmelidir.
7. Hava Tankı içerisinde hava kalmayacak şekilde (taşincaya kadar) tamamen su ile doldurulmalıdır.
8. Firma, kontrol sırasında yardımcı personel ve gerekli ekipmanları hazır bulundurmmalıdır.

Önemli Not 1: Yukarıda belirtilen hazırlıkların, test öncesinden yapılması gerekmektedir. Aksi takdirde zaman ve işgücü kaybı söz konusu olacaktır. Bu amaçla zamanında yapılmayan hazırlıklardan dolayı, test yapılamayıp başka bir güne ertelenecek olursa, ilave olarak servis ücreti alınacaktır.

Önemli Not 2: Kontrolü yapılacak tüm cihazların, teknik bilgilerini içeren dosyalarının kontrol sırasında hazır bulundurulması gerekmektedir.

PERİYODİK KONTROLLER ÖNCESİ YAPILMASI GEREKLİ ÖN HAZIRLIKLAR

HİDROFOR TANKLARI



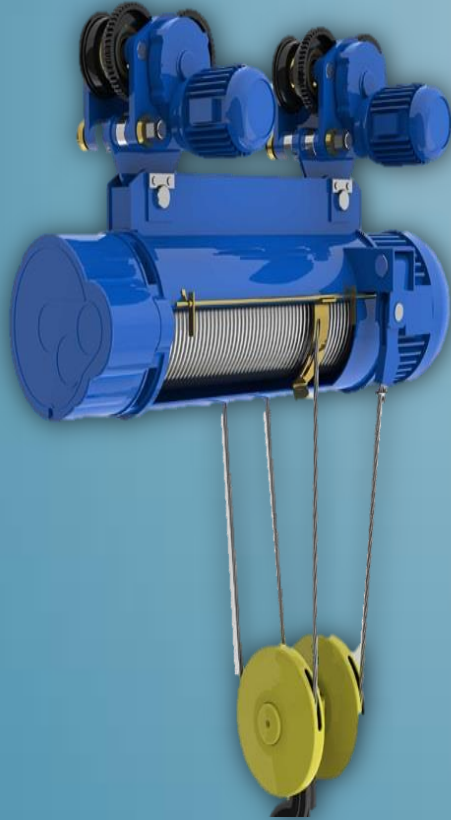
1. Hidroforun elektrikle olan bağlantısı kesilmelidir.
2. Hidrofor tankı içerisinde Basıncılı Hava, Tahliye Musluğundan (Blöf) tamamen boşaltılmalıdır.
3. Hidrofor Tankı üzerindeki Prostat ve Emniyet ve Emniyet Ventilleri sökülmalıdır.
4. Hidrofor Tankı giriş ve çıkış Ana Stop Valfleri sıkıca kapatılmalıdır.
5. Hidrofor Tankı içerisinde hava kalmayacak şekilde (taşıncaya kadar) tamamen su ile doldurulmalıdır.
6. Mebranlı Hidroforların hazırlıkları için kontrol mühendisi ile görüşülmelidir.
7. Firma, kontrol sırasında yardımcı personel ve gerekli ekipmanları hazır bulundurmalıdır.

Önemli Not 1: Yukarıda belirtilen hazırlıkların, test öncesinden yapılması gerekmektedir. Aksi takdirde zaman ve işgücü kaybı söz konusu olacaktır. Bu amaçla zamanında yapılmayan hazırlıklardan dolayı, test yapılamayıp başka bir güne ertelenecek olursa, ilave olarak servis ücreti alınacaktır.

Önemli Not 2: Kontrolü yapılacak tüm cihazların, teknik bilgilerini içeren dosyalarının kontrol sırasında hazır bulundurulması gerekmektedir.

PERİYODİK KONTROLLER ÖNCESİ YAPILMASI GEREKLİ ÖN HAZIRLIKLAR

VİNÇ VE CARASKAL



1. Vinç ve Caraskallar için kapasitelerinin 1,1 ve 1,5 katı kadar yük hazırlanmalıdır.
2. Vinç ve Caraskalın genel bakım ve temizliği yapılmalıdır.
3. Firma, kontrol sırasında yardımcı personel ve gerekli ekipmanları hazır bulundurmalıdır.

Önemli Not 1: Yukarıda belirtilen hazırlıkların, test öncesinden yapılması gerekmektedir. Aksi takdirde zaman ve işgücü kaybı söz konusu olacaktır. Bu amaçla zamanında yapılmayan hazırlıklardan dolayı, test yapılamayıp başka bir güne ertelenecek olursa, ilave olarak servis ücreti alınacaktır.

Önemli Not 2: Kontrolü yapılacak tüm cihazların, teknik bilgilerini içeren dosyalarının kontrol sırasında hazır bulundurulması gerekmektedir.



PERİYODİK KONTROLLER ÖNCESİ YAPILMASI GEREKLİ ÖN HAZIRLIKLAR

FORKLİFT VE TRANSPALET



1. Forklift ve Transpaletin kapasite diyagramındaki yüklerden herhangi biri hazırlanmalıdır.
2. Forklift ve Transpaletin genel bakım ve temizliği yapılmalıdır.
3. Firma, kontrol sırasında yardımcı personel (Operatör) ve gerekli ekipmanları hazır bulundurmalıdır.

Önemli Not 1: Yukarıda belirtilen hazırlıkların, test öncesinden yapılması gerekmektedir. Aksi takdirde zaman ve işgücü kaybı söz konusu olacaktır. Bu amaçla zamanında yapılmayan hazırlıklardan dolayı, test yapılamayıp başka bir güne ertelenecek olursa, ilave olarak servis ücreti alınacaktır.

Önemli Not 2: Kontrolü yapılacak tüm cihazların, teknik bilgilerini içeren dosyalarının kontrol sırasında hazır bulundurulması gerekmektedir.

PERİYODİK KONTROLLER ÖNCESİ YAPILMASI GEREKLİ ÖN HAZIRLIKLAR

MOBİL VİNÇ VE KULE VİNÇ



1. Mobil Vinç ve Kule Vincin kapasite diyagramları bulundurulmalı ve diyagramındaki yüklerden herhangi birinin 1,1 katı kadar yük hazırlanmalıdır.
2. Mobil Vinç ve Kule Vincin genel bakım ve temizliği yapılmalıdır.
3. Firma, kontrol sırasında yardımcı personel (Operatör) ve gerekli ekipmanları hazır bulundurmalıdır.

Önemli Not 1: Yukarıda belirtilen hazırlıkların, test öncesinden yapılması gerekmektedir. Aksi takdirde zaman ve işgücü kaybı söz konusu olacaktır. Bu amaçla zamanında yapılmayan hazırlıklardan dolayı, test yapılamayıp başka bir güne ertelenecek olursa, ilave olarak servis ücreti alınacaktır.

Önemli Not 2: Kontrolü yapılacak tüm cihazların, teknik bilgilerini içeren dosyalarının kontrol sırasında hazır bulundurulması gerekmektedir.