

1.1 ŞUBELER, TEMSİLCİLİKLER VE MESLEKİ DENETİM BÜROLARI

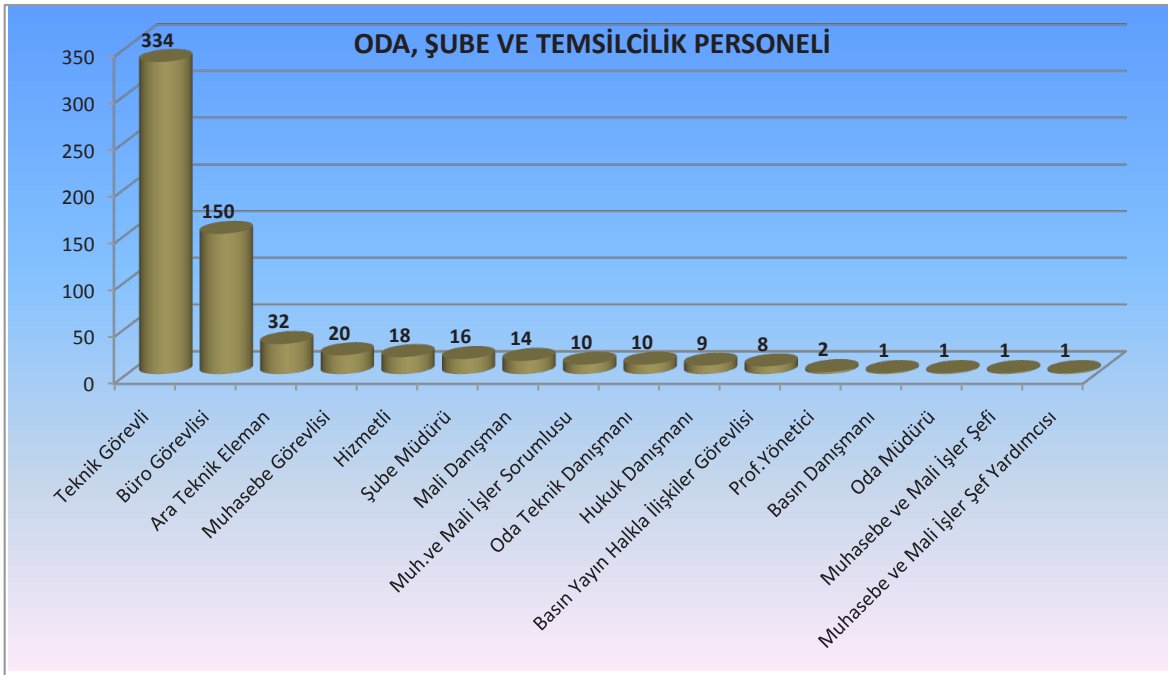
Şube	: 18
İl Temsilciliği	: 55
İlçe Temsilciliği	: 41
Mesleki Denetim Bürosu	: 10

1.2 ÜYE DURUMU

TMMOB Makina Mühendisleri Odasına 1 Nisan 2010-1 Haziran 2011 tarih aralığında 4471 yeni üyemiz kayıt yaptırmış olup üye sayımız, 1 Haziran 2011 tarihi itibarıyla 80030'a ulaşmıştır. Üyelerimizin Şubelere Göre Dağılımı 1 Haziran 2011 tarihi itibarıyla grafik şeklinde aşağıda gösterilmiştir.

1.3 ODA, ŞUBE VE TEMSİLCİLİK PERSONELİ

ODA Merkezi ve tüm birimlerimizde 1 Haziran 2011 itibarıyla toplam 627 personelimiz çeşitli görevlerde hizmet vermektedir. Bunların büyük bir kısmını 334 kişiyle Teknik Görevlilerimiz oluşturmaktadır. Ardından ise 150 kişiyle Büro Görevlilerimiz, 32 kişiyle Ara Teknik Elemanlarımız, 20 kişiyle Muhasebe Görevlimiz, 18 kişiyle Hizmetli Kadromuz, 16 kişiyle Şube Müdürlerimiz, 14 kişiyle Mali Danışmanlarımız, 10 kişiyle Muhasebe ve Mali İşler Sorumlularımız, 10 kişiyle Teknik Danışmanlarımız, 9 kişiyle Hukuk Danışmanlarımız, 8 kişiyle Basın Yayın Halkla İlişkiler Görevlilerimiz, 2 kişiyle Profesyonel Yöneticilerimiz, 1 kişiyle Oda Müdürümüz, 1 kişiyle Basın Danışmanımız, 1 kişiyle Muhasebe ve Mali İşler Şefimiz ve 1 kişiyle Muhasebe ve Mali İşler Şef Yardımcımız, gelmektedir.



BÖLÜM 2. BÜRO ÇALIŞMALARI

Odamız 43. Dönemde de büro çalışmalarına gereken önemi vermekte, büro çalışanlarımız çağımızın ihtiyaçlarına uygun bir ortamda, teknolojinin son yeniliklerini kullanarak çalışmaktadır. 1 Nisan 2010 – 1 Haziran 2011 tarihleri arasında büro çalışmaları altında tanımlanan işlerin dökümü aşağıda verilmektedir.

SMM/Büro Tescil Belgesi Sayısı	1895
Yeni Üye Kaydı	4213
Kimlik Yenileme Sayısı	2177
Gelen Evrak Sayısı	14160
Giden Evrak Sayısı	10523