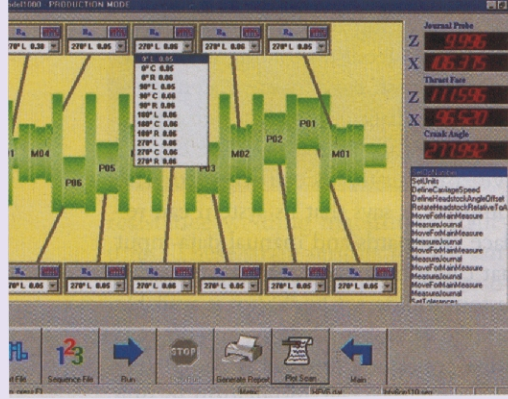


## Ölçü Sayacı

Otomobil üreticileri tarafından krank milini, kam milini ve pistonları test etmek için kullanılan özel amaçlı ölçüm ekipmanının üreticisi, Windows XP işletim sistemi için yeni sayaçlara sahiptir. Windows XP işletim sistemi, 911, 1000, 1100 ve 1200 Modellerinin krank mili ve kam mili denetleme sayaçları için tercih edilmiştir çünkü bu sistem tanıdık, menü ile işletilen

komutlara ve dokunmatik ekran arayüzüne sahiptir. 3600 veri noktası



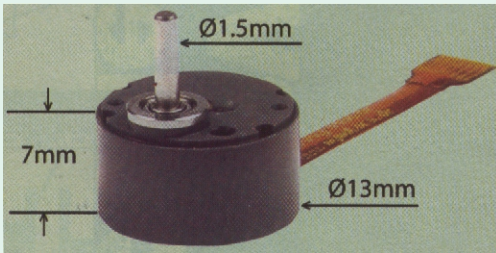
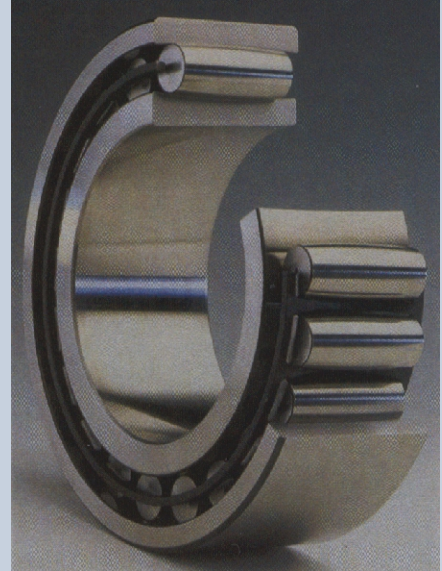
ile, hesaplanan sonuçları grafik olarak gösteren bu kullanıcı dostu yazılım, belirli bir veri ile aşağı doğru açılan menüler içermektedir. Windows XP işletim sistemi, alandaki Windows NT ve 2000 işletim sistemli eski donanımların hepsini geliştirecek durumdadır. Adcole sayaçları mikronaltı doğruluk sunmaktadır ve ölçülen sonuçlar kullanıcı dostu formatlarda basılmaktadır.

## Bilyalı Yataklar

Carb toroidal bilyalı yataklar, oldukça ağır radyal yükleri barındırma ve yanlış sıralamayı telafi etme kabiliyeti ile geniş elektrikli motorlar için (125 hp ve üzeri) yararlıdır. Bunların bağlantılı ve bantlı yükler için uygunluğu, montajın yapılış şekline bağımsız olarak, kullanıcılara motorlar için tek bir yatak çözümü sağlamaktadır ve motor stok gereksinimlerini azaltmaktadır.

Bu, kendiliğinden sıralama yapan

bilyalı yataklar, en verimli performansı, güvenilirliği ve servis ömrünü elde etmek için klasik yatak tiplerinin tasarım özelliklerini kendisinde birleştirmektedir. Carb bilyalı yataklar, (silindirik bilyalı yataklara benzer bir şekilde) shaftın aksel genişlemesine uyum sağlayabilmektedir ve (küresel bilyalı yatağa benzer olarak) yanlış sıralamayı telafi edebilmektedir. Kendinden kontrollü uzun makaralar (iğneli bilyalı yatağa benzer olarak) yük kapasitesini maksimuma çıkarmaktadır.



## Fırçasız Dişli Motoru

1307BH ve 1309BH serileri ultra düzeyde sıkıştırılmış fırçasız

motorlardır. 1307BH fırçasız dişli motoru 13mm'lik bir çapa ve 7mm uzunluğa sahiptir ve 1639 rpm hızla, 5 mNm'lik aralıksız bir torka ulaşabilmektedir. 1309BH fırçasız dişli motoru ise 13 mm çapa ve 9 mm uzunluğa sahiptir. 592 rpm hızla, 5 mNm'lik aralıksız torka ulaşmaktadır. Bu dişli motor, diğer motorlarda yaygın olan mekanik üretimden ziyade fotolitografik olarak üretilmektedir. Bu,

dişli geçme olmadan kesin, eşzamanlı bir işleyiş olarak tanımaktadır. 10 mNm'lik bir maksimum torka, yüksek kalitede neodim mıknatısları kullanarak ulaşılabilir. Elektronik komütasyonlarına bağlı olarak, bu motorların servis ömrü sadece yataklar açısından sınırlıdır. Bu özellik onları, uzun servis ömrü ve devamlı işleyiş gerektiren uygulamalarda kullanışlı hale getirmektedir.