

## 4. MİEM

Ülke ve toplum yararları doğrultusunda meslek alanları ile ilgili denetimin yapılabilmesi için ön koşul olan uzman üyelerin tanımlanması, üyelerin mesleki ve bilimsel çalışmalarına, yaptıkları işlere ve tamamlayıcı eğitimlerine dayanan uzmanlıklarının Makina Mühendisleri Odası tarafından belirlenmesi, belgelendirilmesi ve gerektiğinde uzman üyelerin kamuoyuna önerilmesini sağlamak amacıyla Oda Yönetim Kurulu'nun 06.07.1998 tarih ve 195-3 nolu kararıyla Meslek İçi Eğitim Merkezi (MİEM) kurulmuştur. Meslek İçi Eğitim Çalışmalarının daha sağlıklı bir şekilde yürütülmesi amacıyla da Oda Yönetim Kurulu'nun 20.10.2000 tarih ve 764 nolu kararıyla MİEM Geliştirme ve Yaygınlaştırma Projesi hayata geçirilmiştir.

Kurulduğu günden bugüne kadar MİEM bünyesinde 319 kurs açılmış olup, bu kurslara 6781 üyemiz katılmıştır. Kurulduğu günden 1 Eylül 2002 tarihine kadar MİEM Kurslarına katılım çizelgesi aşağıdaki gibidir. Ayrıca şubelerimizden gelen talepler doğrultusunda aylık olarak MİEM kurs programları düzenli olarak belirlenmektedir.

### Öğretici Durumu

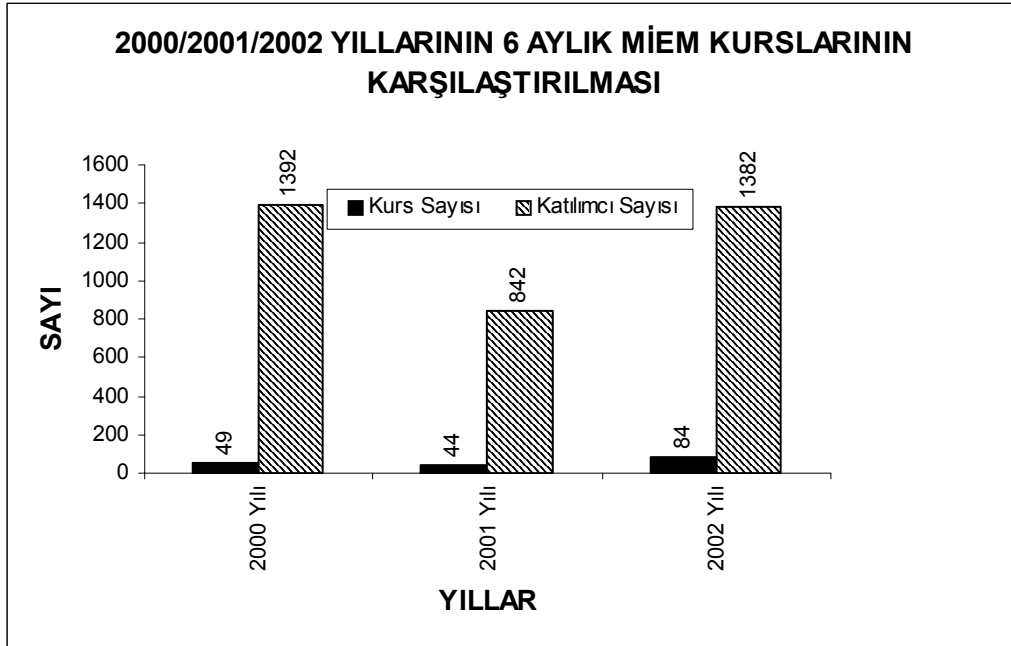
MİEM Kapsamında verilen eğitimlerde karşılaşılan en önemli sorun öğretici sayısından kaynaklanmaktadır. Bazı kurslar tek eğitimle verilmeye çalışılmaktadır. Bu nedenle öğreticiler başka şubelerdeki kurslarda görevlendirilmektedir. Bu durum; kurs programının uygulanmasında zaman zaman sıkıntılar yaratırken aynı zamanda ek bir maliyet getirmektedir. Bu nedenle programın sağlıklı yapılabilmesi ve kurs maliyetin azaltılması için eğitim verilecek Şubede öğretici bulunması, çalışmalarda kolaylık sağlayacaktır.

MİEM'in karşılaştığı diğer bir sorun kurs öğretici ücretlerinin farklılık arz etmesidir. Bu konuda yapılan çalışma neticesinde öğretici ücretleri net 12.500.000 TL/saat belirlenerek öğretici ücretlerinde yeknesaklık sağlanmıştır.

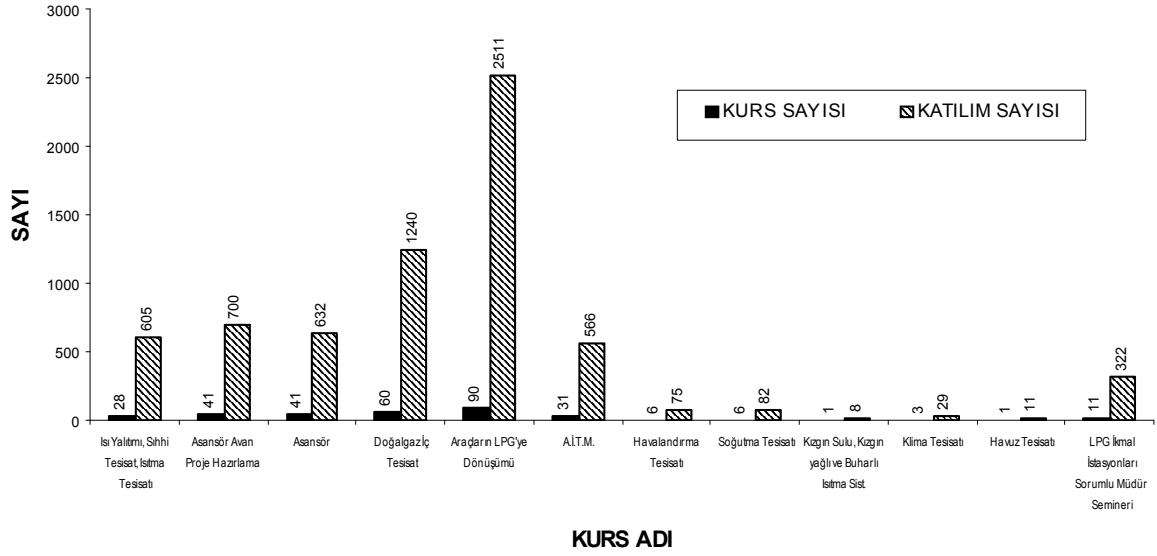
MİEM kurslarında öğreticilik yapan üyelerimizin özgeçmişleri toplanarak bir öğretici portföyü oluşturulmuştur.

MİEM kursları sonucunda yapılan sınav soruları toplanmış ve bir soru bankası oluşturulmuştur. Bu soru bankasının geliştirilmesi için çalışmalar sürmektedir.

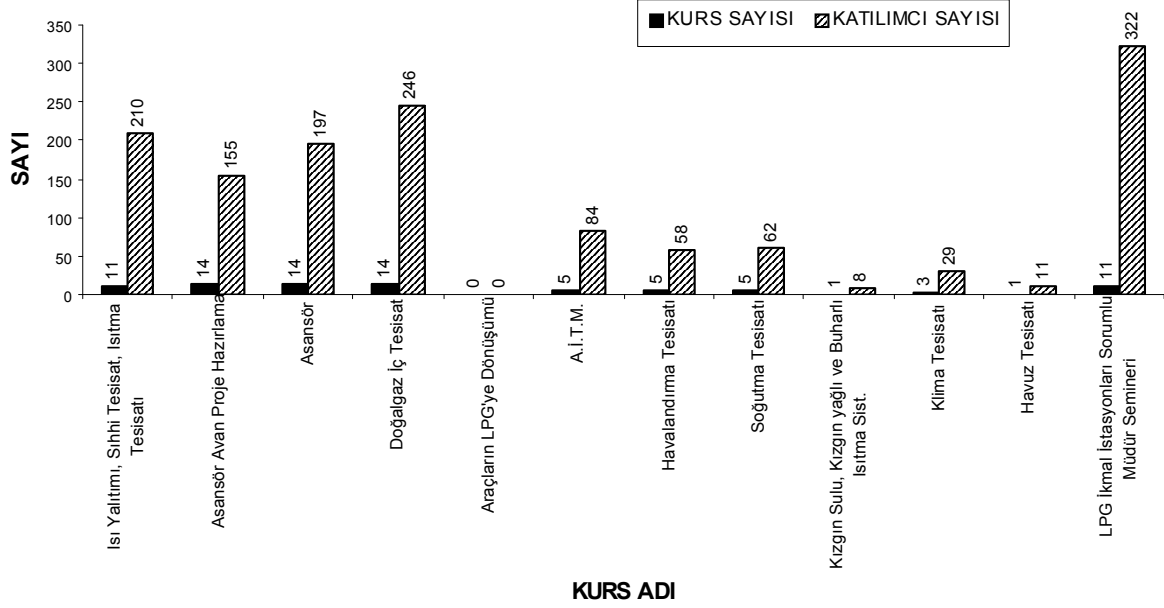
Şubelerde açılan kurs evrakları hızlı bir şekilde merkeze gelmesi sağlanmakta ve başarılı üyelerin belgeleri hızlı bir şekilde yapılarak şubelere geri gönderilmektedir.

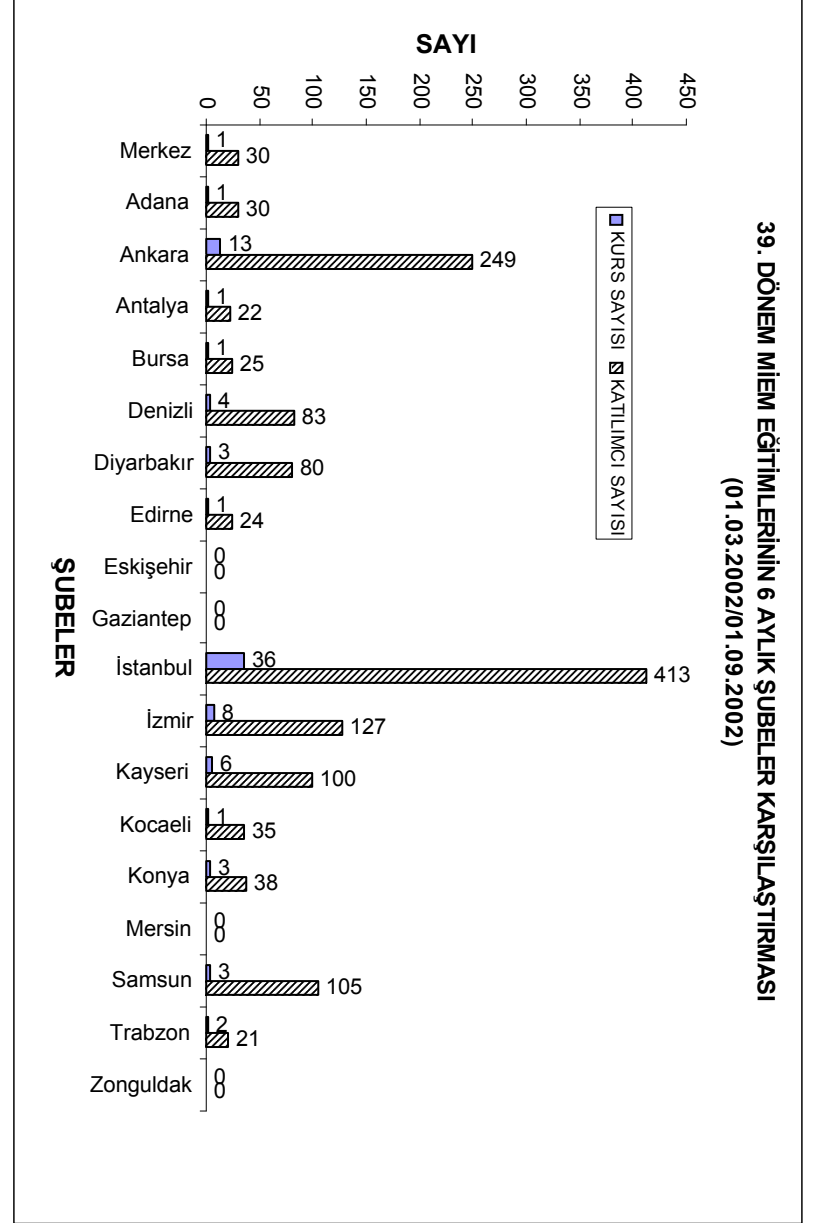
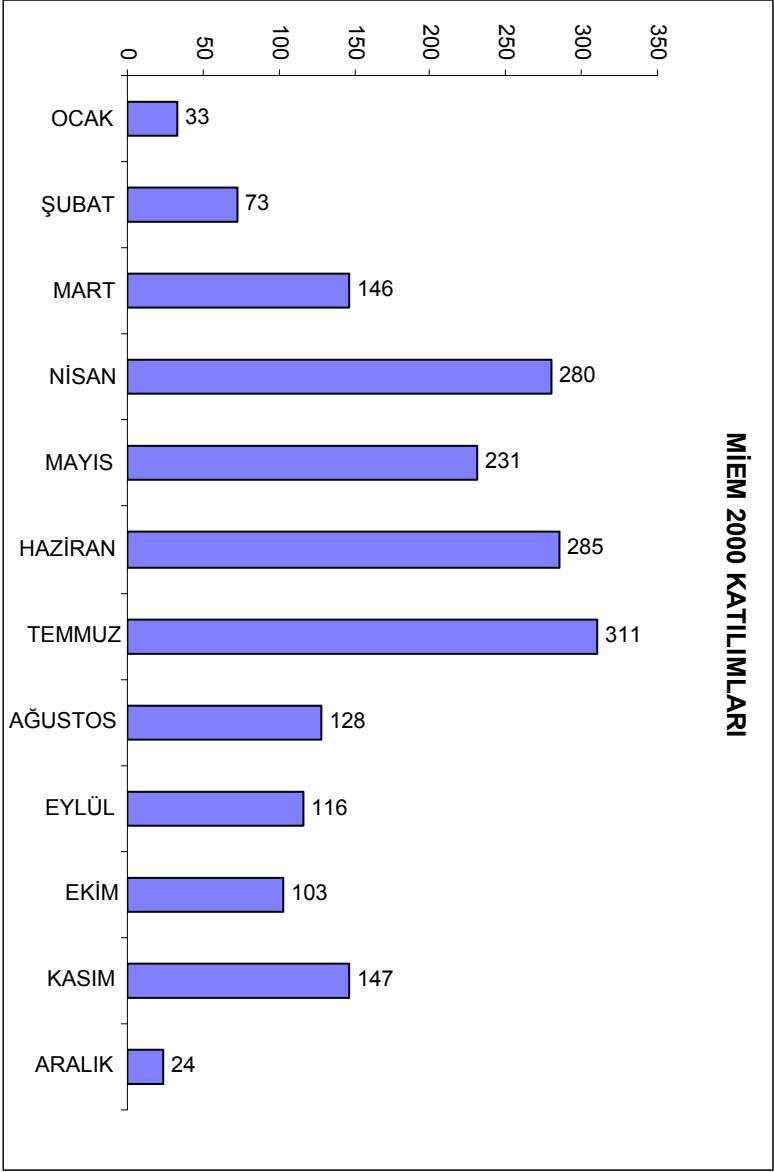


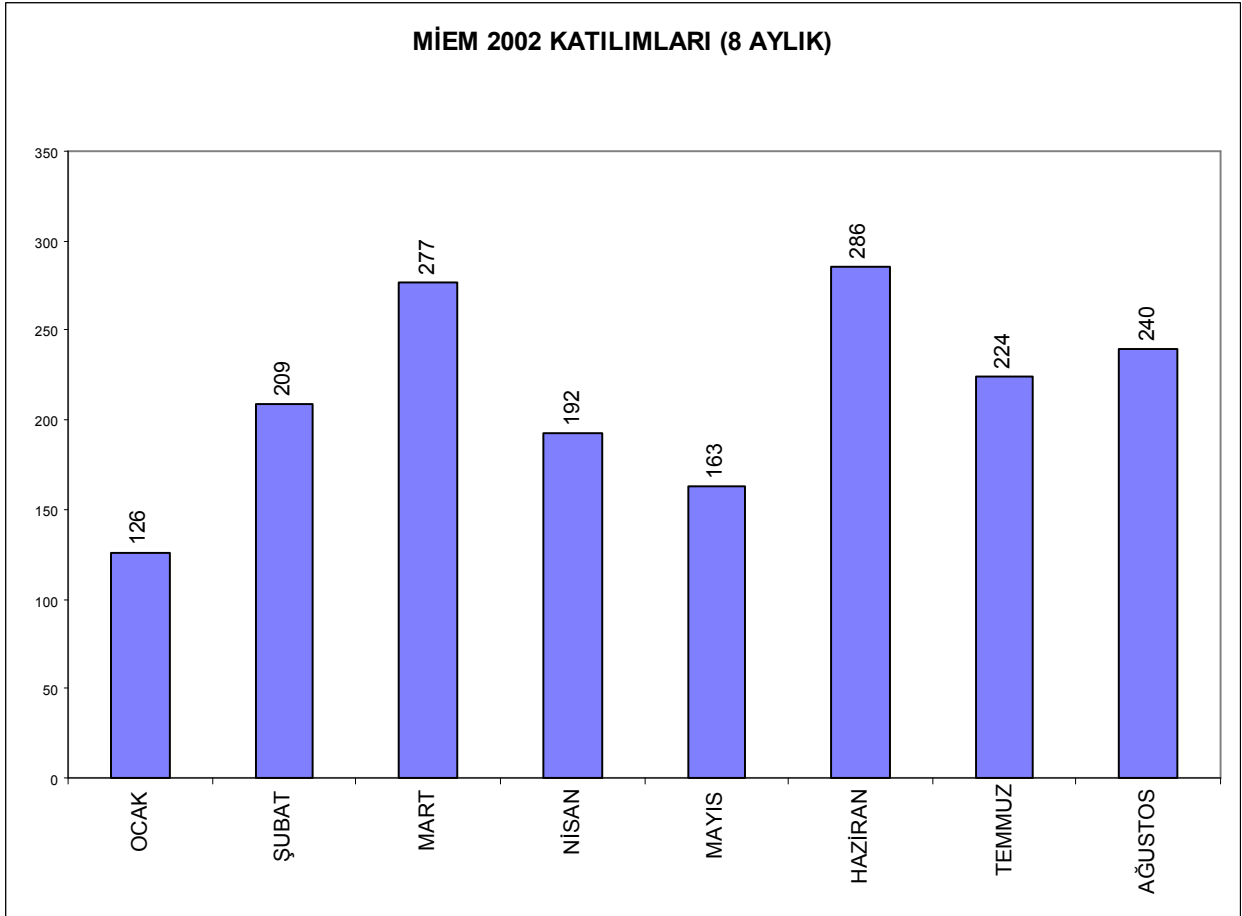
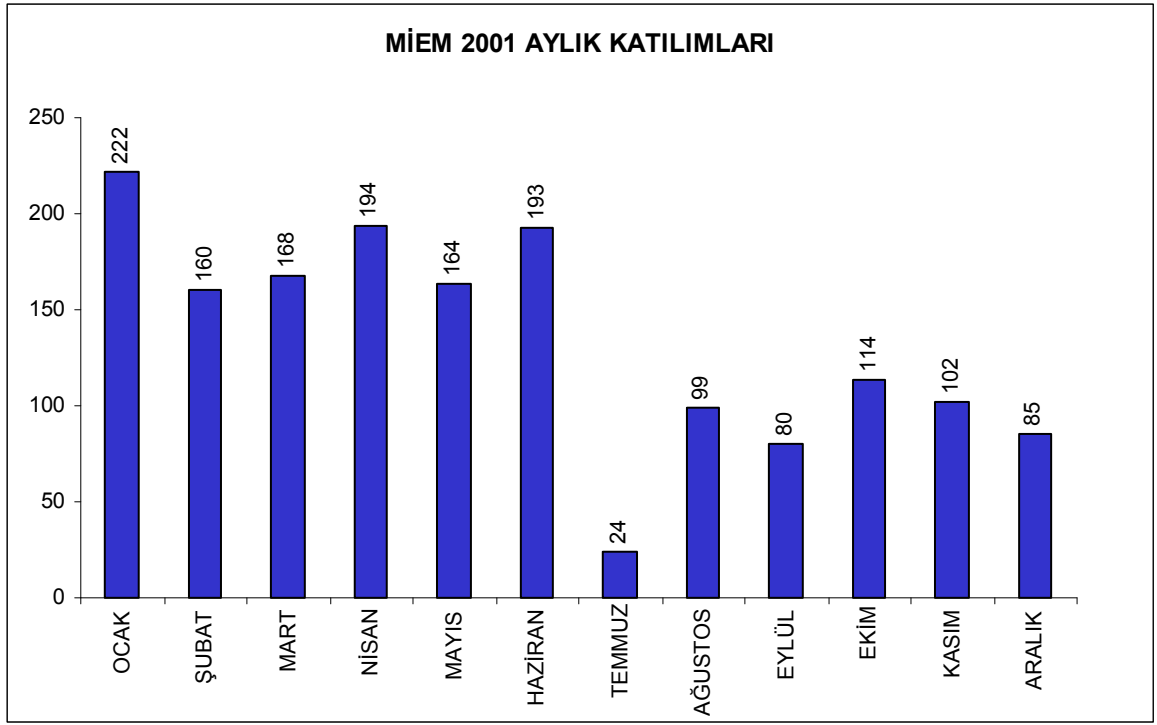
### 6.8.1998 / 1.9.2002 TARİHLERİ ARASINDA MİEM KURSLARI VE KATILIMLAR



### 1.3.2002 / 1.9.2002 TARİHLERİ ARASINDAKİ 9 AYLIK MİEM KURSLARI VE KATILIMCILARI SAYILARI







### Uzmanlık Belgesi Çalışmaları

Odamızdan uzmanlık ve yetki belgesi alan üyelerimizin sicil dosyaları OBYS kapsamında düzenli olarak tutulmaktadır. Uzmanlık ve yetki belgelerinin yenileme, kayıp ve belge birleştirme işlemleri hızlı bir şekilde yapılmaktadır. 39. dönem 6 aylık dilimi içerisinde yapılan çalışmalar aşağıdaki gibidir.

Kurs sonucu yapılan belge sayısı : 1254  
Yenileme : 92

Kayıp : 58  
Ekleme : 96