

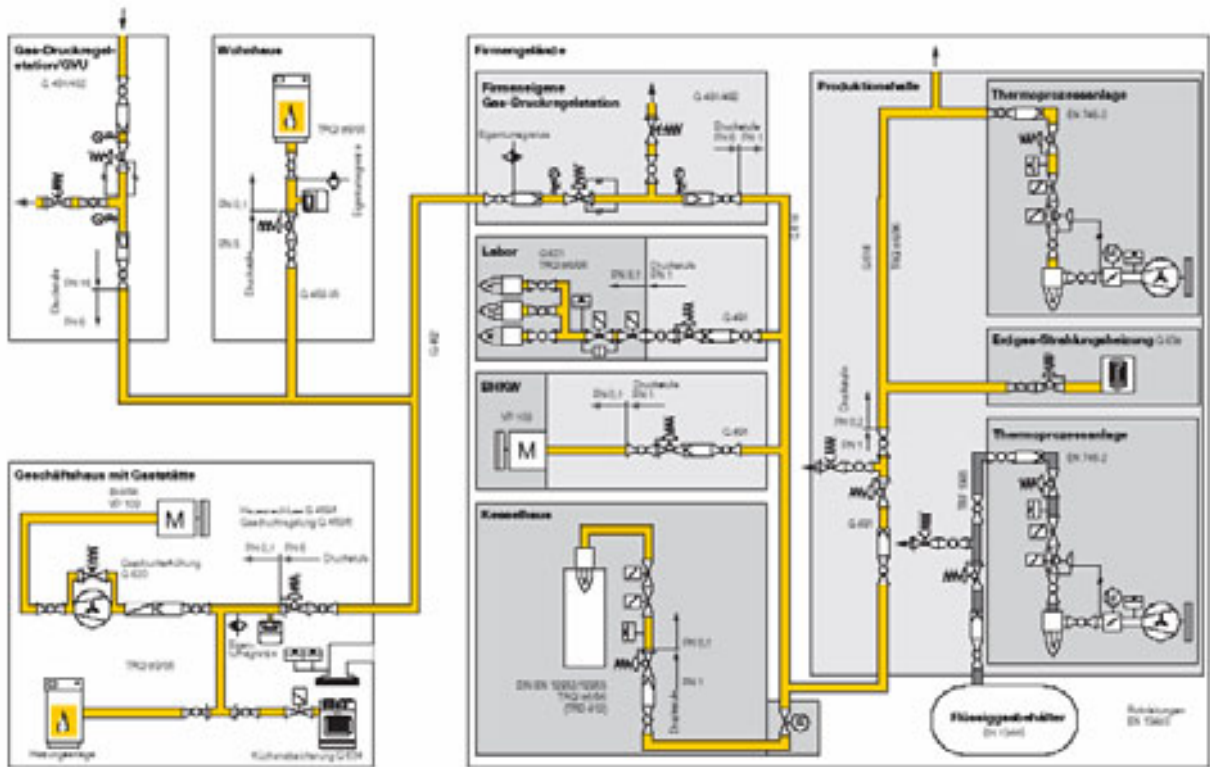
DOĞAL GAZ UYGULAMALARI

Duran ÖNDER

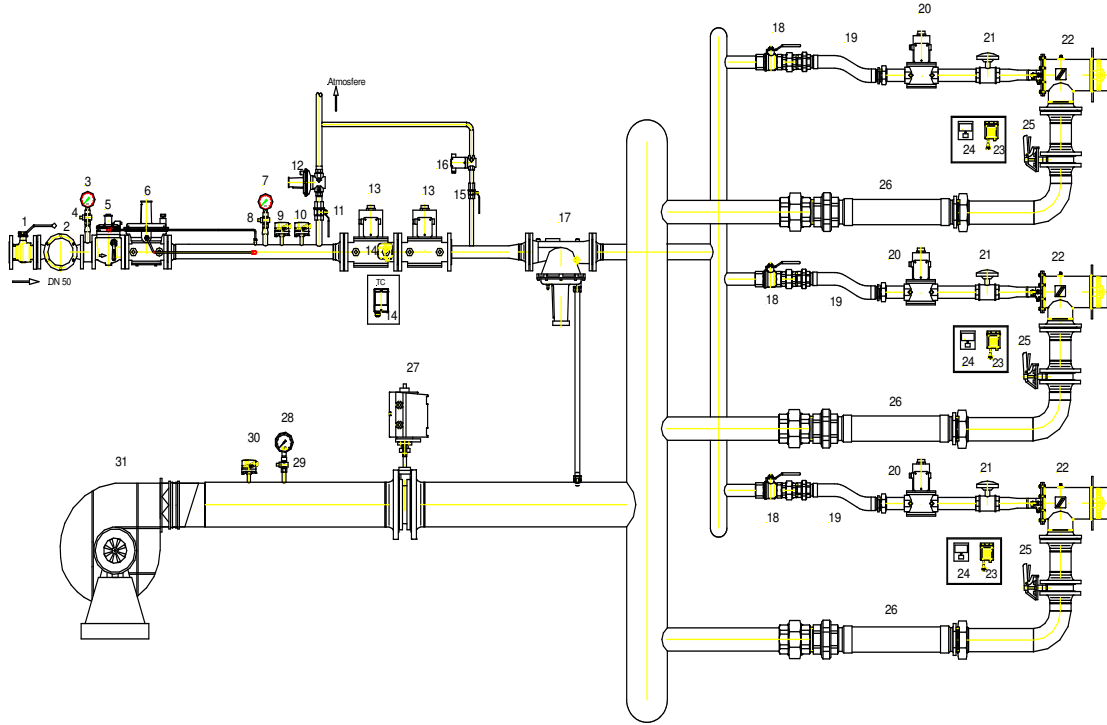
ÖZET

Sanayi ve ticari işletmeler tanımı, tek ve çok bölgeli sanayi fırınları uygulamaları

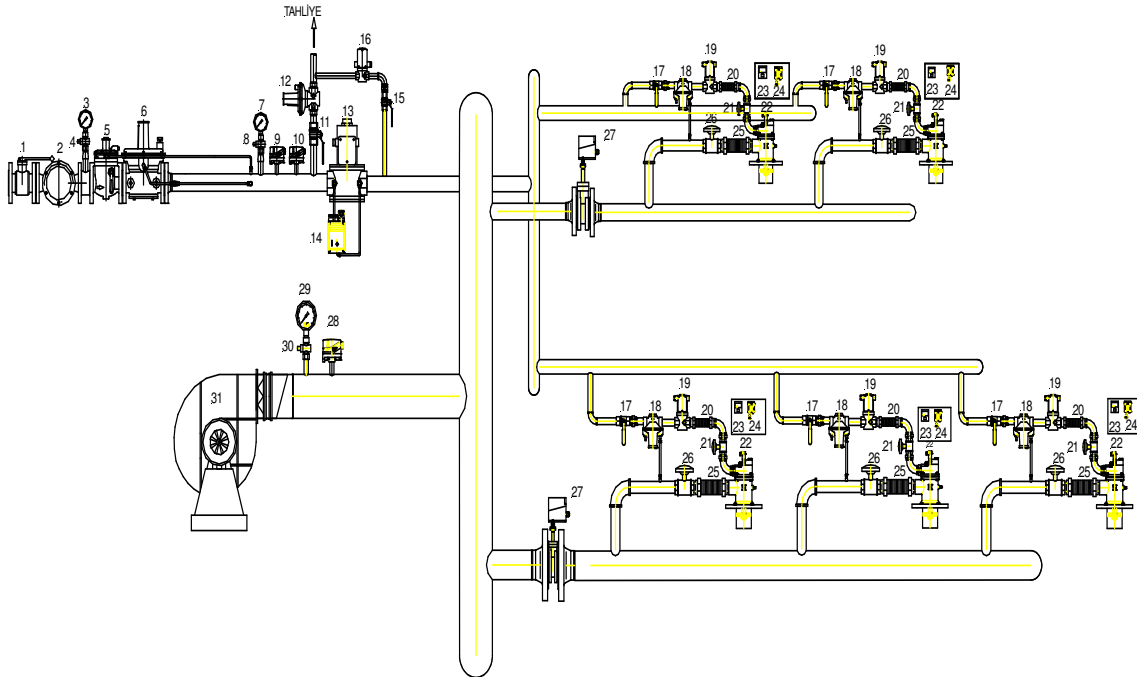
1.SANAYİ ve TİCARİ İŞLETMELER için UYGULAMA ÖRNEKLERİ



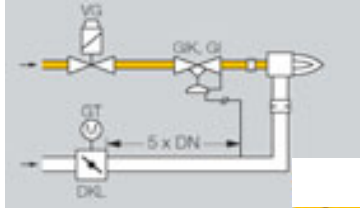
2. TEK BÖLGELİ BRÜLÖR GRUBU



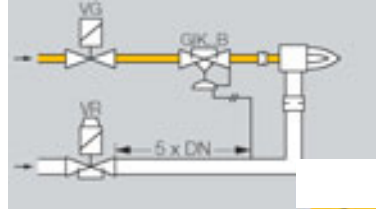
3. ÇOK BÖLGELİ BRÜLÖR GRUBU



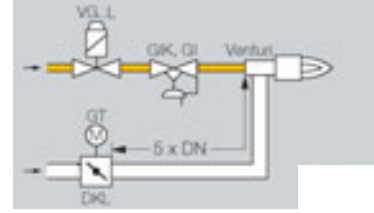
4. EŞİT BASINÇ REGÜLATÖRÜ İLE ÇALIŞMA



Oransal Çalışma



Kademeli Çalışma



Sıfır Basınç Reglajı

Gaz - Hava Karışım Ayarı

Karışım ayarı brülör öncesi komponentlerle gazda ve havada ayrı ayrı yapılabilirdiği gibi havadan alınan impulsla çalışan eşit basınç regülatörü ile pnömatis olarak yapılabilir.

Ayrı yapılan karışım ayarlarında gaz ve hava debisini devamlı ölçmek veya bacada oksijen ölçümü yapmak gerekir.

Çok brülörlü sistemlerde baca gazına göre ayar yapmak hatalı olacağından her bir brülörde veya brülör grubunda eşit basınç reglajı yapmak en uygundur.

KAYNAKLAR

- [1] KROMSCHRÖDER, Eğitim Kitapları, Broşürleri
- [2] TSEN 746-2, Sanayi Tesislerinde Emniyet Donanımları
- [3] D. ÖNDER, Çeşitli Uygulama ve Seminerler

ÖZGEÇMİŞ

Duran ÖNDER

01.02.1937 doğumlu Duran ÖNDER, Sivas Erkek Lisesinden sonra, Braunschweig Teknik Üniversitesinden Makine Yüksek Mühendisi olarak mezun olmuştur. 2 sene Volkswagen, Siemens firmalarında çalışmış, askerlik sonrası Şeker Fabrikaları ve Mannesman Boru Endüstrisinde 5 yıl çalıştıktan sonra 1974'te kurduğu ÖNDER Mühendislik Ltd.Şti. ile Alman LOI, KÖRNER firmaları işbirliği ile gaz ısıtmalı sanayi fırınları proje ve imalatını yapmıştır. 1986'dan beri KROMSCHRÖDER Türkiye Temsilciliği olarak doğal gaz, LPG sistemleri kurmakta, sanayi tesislerini gaza dönüştürmektedir. Gaz kullanımı ve gaz yakma konulu makaleleri, Yıldız T.Ü., Anadolu Üniversitesi, MMOB, İGDAŞ, BOTAŞ, EGO seminer ve panellerinde katılım ve bildirileri vardır.