

yeni ürün

Çeviren: Ceren YAY

KİMYASAL ÖLÇME POMPALARI

PHP-600 seri pompaları farklı uygulamalara uyarlanabilecek şekilde tasarlanmıştır. Pompa geniş düz bir taban ve montaj deliği sayesinde bir tank, kat ve rafla her yere monte edilebilir. Pompalar pompa çıkışı için tek kontrol donanımına sahiptir. Pompanın yüzeyindeki dış akış kontrol ünitesi (potansiyometre) pompanın kapasitesini 0 ila 100 oranları arasında ayarlamayı sağlar. Pld P-600 pompaları en zararlı kimyasallara karşı yüksek dirençli malzemelerden yapılmıştır. PHP-600 serisi pozitif yerdeğiştirme yapabilen selenoid pompalarında, mekanik arızaları azaltmak için minimum sayıda hareketli parça kullanılmıştır. Parça aşınması ve pompanın sürücüsüyle ilgili yağlama rulmanları, dişli sürücüler ve kamlar bu pompalarda bulunmaktadır. Üreticiler PHP-600 pompalarının üst düzey hassasiyete sahip olduğunu söylemektedirler. Çünkü pozitif yerdeğiştirme tasarımı her strokun bir önceki ve sonraki ile aynı olmasını sağlar. Böylece akış hızı sabit kalır. Her pompa emme ve boşaltma vanaları ile temin edilir.

*Ağustos 2003 Mechanical Engineering dergisinden çevrilmiştir.
İletişim için :<http://www.memagazine.org>*





MİNYATÜR DOĞRUSAL MASTAR ALGILAYICISI

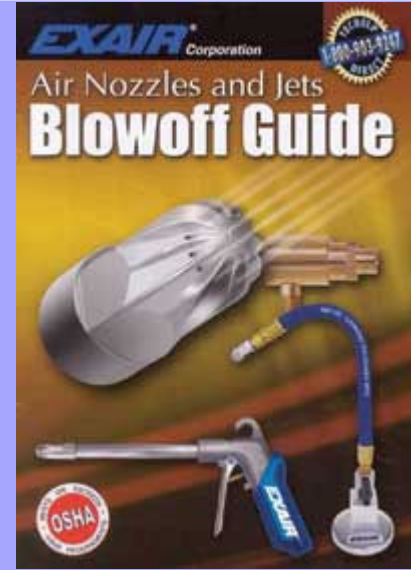
BS - 112 model minyatür doğrusal mastar sensörü kalınlık, eğrilik, eksen kaçıklığı, yer değiştirme, yükseklik, derinlik, düzlük, yuvarlaklık, aşınma, çarpıklık, salgı, sapma ve pozisyon ölçümleri yapabilir. Sensörlerin en büyük avantajı, tüm ölçüm aralıklarında yüksek tutarlılıkta hassasiyet olan doğrusal cam ölçüm teknolojisi kullanılmasıdır. BS-112 modeli 0-20 mm aralığında ölçüm hassasiyeti sağlar. 0,001 mm'lik bu sensör içinde sınırlı geçiş alanı olan makinalara yerleştirmek için uygundur. Kullanıcı isteğine göre sıkı toleranslı, makina parçalarına göre ayarlanabilir.

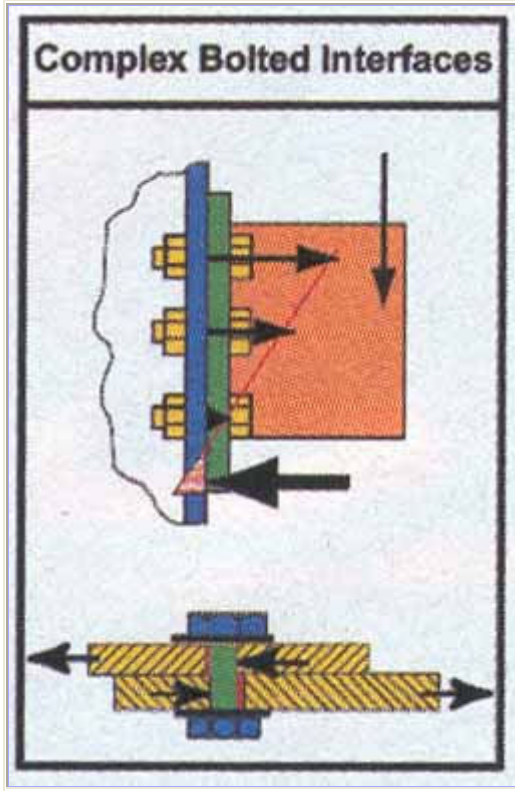
*Ağustos 2003 Mechanical Engineering dergisinden çevrilmiştir.
İletişim için :<http://www.memagazine.org>*

SIKIŞTIRILMIŞ HAVA GÜRÜLTÜSÜ

"Exair Corp., Hava Memeleri ve Jet Blöfleri Rehberi" sıkıştırılmış havanın gürültüsünü ve masraflarını azaltma çözümleri sunan 16 sayfalık bir teknik kitapçıktır. Yayın hem sıkıştırılmış havanın kullanımında boru son ucu basıncından hem de, OSHA şartlarına göre izin verilebilecek maksimum gürültü değerlerinden ayrıntılı bir şekilde bahsetmektedir. Karşılaştırma bilgileri birikmiş havanın kolayca hesaplanmasına izin veren standart blöflerden sağlanmaktadır.

*Ağustos 2003 Mechanical Engineering dergisinden çevrilmiştir.
İletişim için :<http://www.memagazine.org>*





ANINDA STRES ANALİZİ

BOLTFAST isimli yazılımın açık adı "Cıvatalı Bağlantıların Kopma Analizi ve Dayanım Testi Yazılımı"dır. Temelde üç ana işlevi yerine getirir. Bunlar Bağlantı Analizi, Diş Analizi, Tork Analizidir. 2 boyutlu bu kiriş programı statik bükülmeye uygulanan karmaşık şekilli kirişlerin ayrıntılı analizini yapabiliyor. Bir tek kiriş sınırsız sayıda katı ve elastik desteklerin, kesitlerin, malzemelerin ve yüklerin kombinasyonuna sahip olabiliyor. Kiriş özelliklerinin hazır veritabanı ve beliren kesit hesaplayıcısı programın özellikleri arasındadır.

İnternet sitesinden (<http://sensorprod.com/bolted-joint.html>) ücretsiz demo programı yüklenebilir.

*Ağustos 2003 Mechanical Engineering dergisinden çevrilmiştir.
İletişim için :<http://www.memagazine.org>*

HİBRİD ELEKTRİKLİ TAŞIT

MAM Enerji Sistemleri ve Çevre Araştırma Enstitüsü tarafından Ağustos 2002 yılında başlanan proje uyarınca, TOFAŞ üretimi DOBLO marka taşıt, 11 aylık bir çalışma sonucunda hibrid elektrikli taşıt haline dönüştürüldü.

130 kilometre hız yapabilen, egzoz emisyonu ve gürültüsü yok denecek kadar az olan taşıttaki elektrik motorunun rejeneratif frenleme yapması sayesinde, günümüz araçlarında kaybolan enerji geri kazanılarak akülerde depolanıyor.

Şehir içi trafik sıkışıklıklarında bekleme anında, elektrik motorunun çalışmasına ihtiyaç duyulmamakta, böylece enerji tasarrufu sağlanıp taşıtın verimliliği artmaktadır. Hibrit elektrikli taşıtların, enerji tasarrufu yapması, hava ve gürültü kirliliğini önlemesi açısından, büyük şehirlerdeki ulaşım için önemli bir alternatif olarak gösteriliyor. Yeni projeye, İstanbul'da 7 bin 200



belediye otobüsünün olduđu ve günde 50 ton yakıt harcadıkları düşünülürse, bu teknolojinin ne kadar önemli olduđu anlaşılır.

www.ntvmsnbc.com sitesinden alınmıştır.