

# Rewitec - Nanoteknolojik Metal Kaplamaları

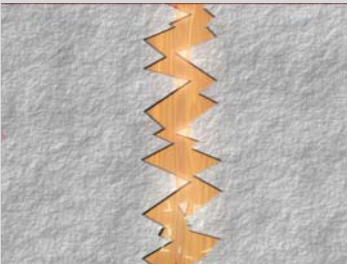
Rewitec, 2003 yılında üretime geçmiş olan ve nanoteknolojik metal yüzey kaplamaları üreten Alman firmasıdır. Ürünler, yağlayıcı kullanılan tüm içten yanmalı motorlarda ve ekipmanlarda kullanılmaktadır. Kullanıldığı yerlerde, mevcut aşınmaların ve yıpranmaların bariz şekilde doldurularak azaldığı ve yük taşıyan yüzeylerin arttığı, yeni aşınmaların ise oluşmasının önlendiği görülmektedir.

Rewitec ile bugüne kadar, 700 rüzgâr türbininin dişlileri ve yatak/rulmanları, 200 geminin ana ve yardımcı dizel makinası kaplanmıştır. Alman Loydu "GL : Germanischer Lloyd", Rewitec ürünlerinin, sanayinin ve otomotivin her dalında kullanımını desteklemekte ve tavsiye etmektedir.

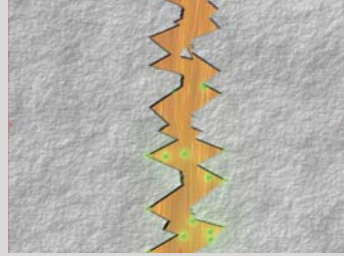
### Rewitec nanokaplaması ile elde edilen faydalar:

- Ekipmanda eski performansın tekrar yakalanması, (örneğin geri kazanılan silindir kompresyon değerlerine bağlı olarak),
- Parçaların ömürlerinin uzaması, bakım, tutum ve yedek parça masraflarının düşmesi,
- Yakıt tasarrufu, yağ sarfiyatında azalma,
- Vibrasyon ve gürültü azalması,
- Tamamen yağsız çalışma ortamında acil çalışma süresi elde edilmesi,
- Egzoz emisyonlarında ve egzoz dizel partiküllerinde düşme,
- Tesislerdeki durma ve atıl olma süreçlerinin azaltılması / önlenmesi

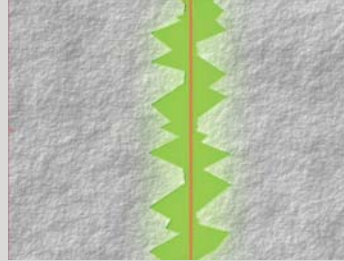
### Metal Kaplama Nasıl Gerçekleşiyor ?



Birbirine sürtünen metal yüzeylerdeki yüksek sıcaklık, Rewitec'in bu yüzeylerle kimyasal bağ kurma işlemini harekete geçirir.



Rewitec'in yumuşak nanoparçacıkları, sürtünen metal yüzeylerdeki kiri söker atar ve metal atomlarıyla reaksiyona girer. Yüzeyde pürüzsüz ve koruyucu bir katman oluşur.



Nano boyutta pürüzsüz yeni bir metal silikat katmanı oluştu. Aşınmalara son!  
Motor ve ekipman daha yüksek güce ve verime



Nanoteknolojik yöntemle elde edilen sentetik silikat maddesi, bir karışım yağı içerisinde (fotoğrafi görülen 200ml M3 ürünü gibi), ekipmanın yağ haznesine ilave edilir ve bu madde tüm mineral ve sentetik yağlar ve

gresler ile uyumludur. Ürün, bir metal kaplamasıdır, kesinlikle yağ katkısı değildir. Yağ, sadece taşıyıcı olarak kullanılır. Silikat atomları yüksek sıcaklık ve basıncın yardımıyla, metal yüzeyin atomları ile bağ kurar ve metal yüzey üzerinde metal silikat katmanı oluşur. Böylece metal metale sürtünme ortadan kalkar. Metal silikat katmanı belli bir mertebeye kadar, eski aşınmaları da kapatır ve yük taşıyıcı yüzey miktarını dramatik şekilde artırır. Bununla birlikte, bu yeni katman sürtünme katsayısı düşük olduğu ve aşınma mukavemeti çok yüksek olduğu için, yeni aşınmalar da önlenmiş olur. Metal silikat katman, yağ filminin de daha etkili ve hızlı oluşmasını sağlar. Tüm madeni yağ ve greslere eklenebilir. Ürünler, benzinli ya da dizel tüm motorlarda, her türlü yakıtla çalışan jeneratörlerde, gemi makinalarında, iş makinalarında, dişli kutularında, kısaca sürtünme ve aşınma sıkıntıları taşıyan her noktada kullanılmaktadır. Yani, sanayinin her dalında, kullanım alanı sınırsızdır.

Rewitec, gres olarak da sunulmaktadır. Ürünün performansını, ekipmanın kullanıcılarına kanıtlamak için pek çok yöntem kullanılıyor: Egzoz emisyonları, motor kompresyonu, parçaların elektrik direnci ölçülüyor, uygulama öncesi sonrası olarak gelişmeler belgeleniyor. Dişlilerden alınan lastik kalıplar, endoskopik ve mikro fotoğraflar ve gelişmiş kondisyon görüntüleme sistemleri de kullanılıyor.

**Veritas Denizcilik San. ve Tic. Ltd. Şti**  
(0212) 325 83 83  
[www.rewitec.com/tr](http://www.rewitec.com/tr)

# Vortex Tüpler

Hiçbir hareketli parça olmaksızın, sıkıştırılmış hava kaynağından havayı -50 °F (-10 °C) dereceye kadar soğutur!

## Vortex Tüp Nedir?

Endüstriyel spot soğutma problemlerine getirilen düşük maliyetli, güvenilir ve bakım gerektirmeyen bir çözümdür. Güç kaynağı olarak sıradan sıkıştırılmış hava kaynağı kullanarak vortex tüpler, hiçbir hareketli parça olmaksızın biri soğuk diğeri sıcak olmak üzere iki farklı hava akımı oluşturur.

## Vortex tüpler:

- ▶ -50°F ile +260°F (-10°C ile +127°C) dereceler arasında ısı üretir
- ▶ 1 ile 150 SCMF (28 ile 4248 SLPM) arası akış oranları üretir
- ▶ 10,200 Btu/saat (2571 Kcal/saat) değerine kadar soğutur

Isılar, akışlar ve soğutma değerleri, sıcak hava akışına yerleştirilen kontrol valfi kullanarak istenilen çapta ayarlanabilir.

## Neden EXAIR Vortex Tüpler?

EXAIR Vortex tüpler paslanmaz çelikten imal edilir. Paslanmaz çeliğin yıpranma, paslanma, oksitlenme dayanıklılığı EXAIR Vortex Tüplerin bakım gerektirmeden uzun süre güvenilir bir şekilde çalışmasını sağlar.



1/4 tonluk soğutma imkanı elinizin avucunda!

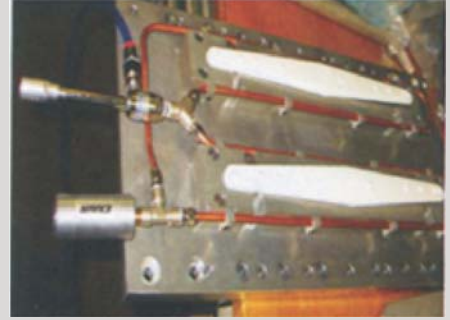


## Uygulamalar

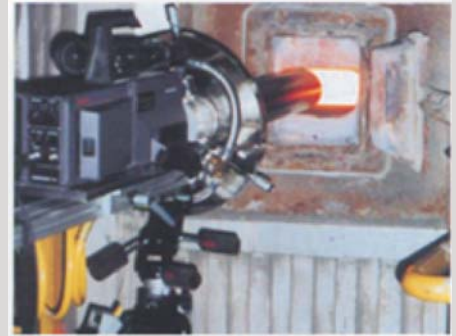
- ▶ Elektronik kontrolleri soğutma
- ▶ Makine ile işlem esnasında soğurma
- ▶ CCTV kameraları
- ▶ Sıcak erimeleri düzeltme
- ▶ Lehimlenmiş parçalar
- ▶ Gaz malzemelerini soğutma
- ▶ Sıcak mühürler
- ▶ Çevredeki odalar

## Avantajlar

- ▶ Hareketli parça yok
- ▶ Elektrik veya kimyasal yok
- ▶ Küçük, hafif
- ▶ Düşük maliyet
- ▶ Bakım yok
- ▶ Anında soğutma
- ▶ Dayanıklı paslanmaz çelik
- ▶ Ayarlanabilir ısı



Model 3225 Vortex Tüpü yüksek frekanslı kaynak esnasında plastik bulaşık makinesinin kollarının soğuk kalmasını sağlar.



Özel Yüksek Isı Vortex Tüpleri, 1200 F derecelik kazan içerisine yerleştirirken baroskop lenslerinin soğuk kalmasını sağlar.



Model 3215 Vortex Tüpü, tıbbi tüp şekillendirme makinesi üzerinde kalıbı soğutur.

**Gözlem Pnömatik Hidrolik Ltd. Şti**  
(0212) 252 50 59  
[www.gozlempnomatik.com](http://www.gozlempnomatik.com)